



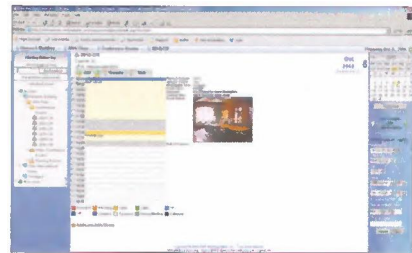
> PLANIFICATION

UN SERVICE HÉBERGÉ POUR GÉRER SON TEMPS ET SES RESSOURCES

RESOURCE SCHEDULER 7.5

Depuis novembre 2005, Meeting Maker s'appelle PeopleCube, du nom du fournisseur d'applications de gestion des processus (BPM) qu'il venait de racheter. Il se positionne désormais comme un acteur majeur des aspects humains de la gestion des processus (HPM, *Human Process Management*), et non plus seulement comme un éditeur de solutions de planification du temps et des ressources. Ce qui ne l'empêche pas de mettre à jour son produit phare Resource Scheduler avec la version 7.5. Les

utilisateurs ont le choix entre plusieurs options pour le déploiement : soit un modèle classique de licence logicielle, soit un service hébergé par l'éditeur, qui vient compléter la gamme de produits « on demand » de PeopleCube, comprenant la solution de planification d'événements WebEvent et l'application de gestion des aspects humains des processus Process-Cube. Parmi les nouveautés figurent deux nouveaux modules d'extension : un module de services complet et un module de gestion des immobilisations. Et des fonctionnalités supplémentaires, des améliorations apportées à l'inter-



face et au workflow permettant de gérer et de suivre plus efficacement des groupes de ressources importants : chaises, tables, projecteurs, véhicules, ordinateurs portables en location, etc. ■ **J.-L. R.**

Prix : à partir de 2 400 € pendant la première année (maintenance incluse).